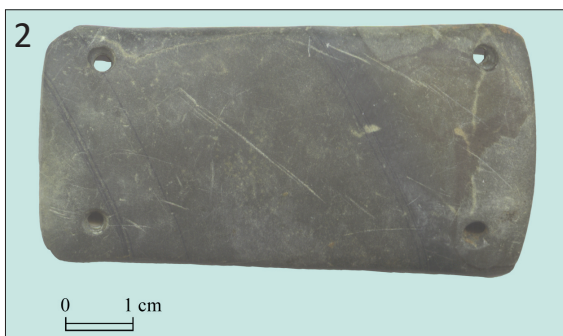
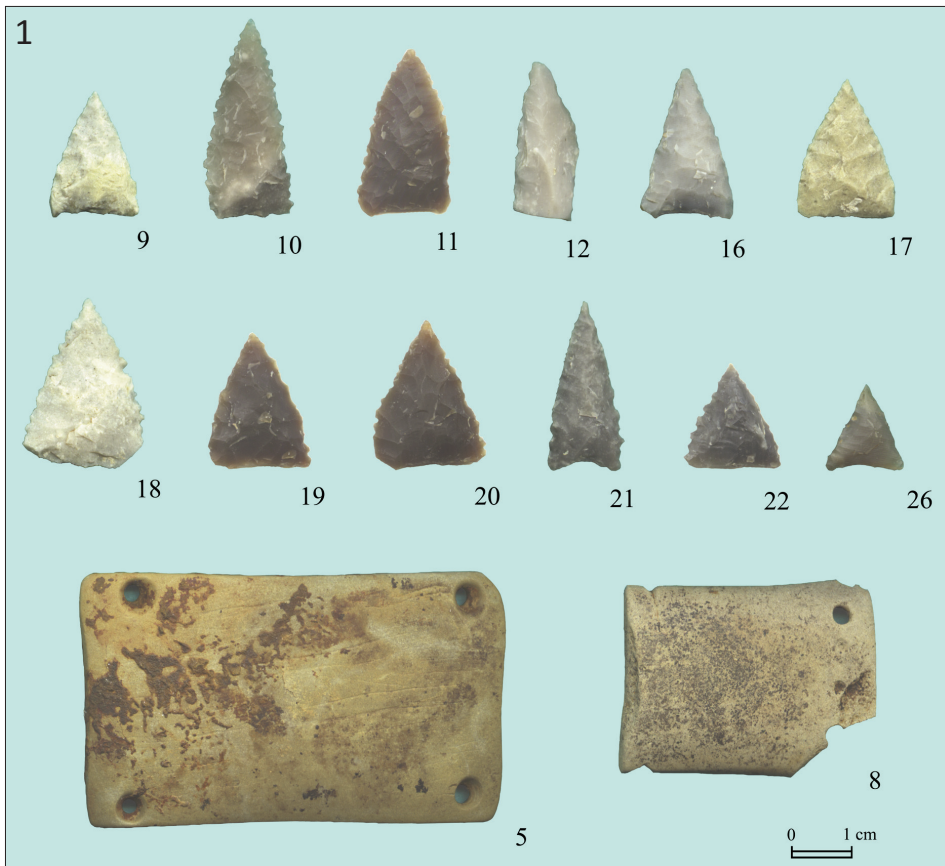
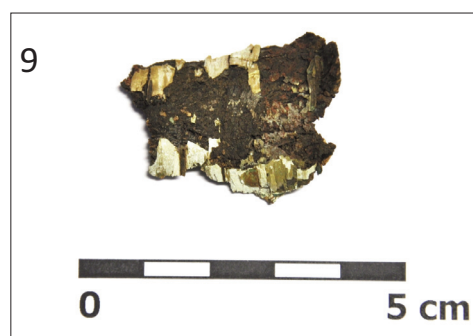
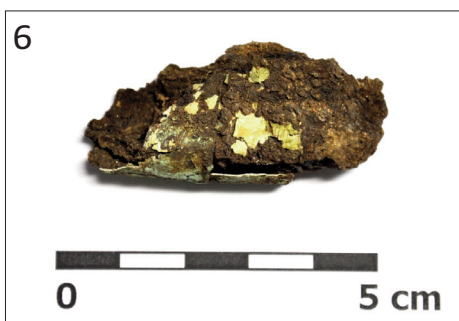
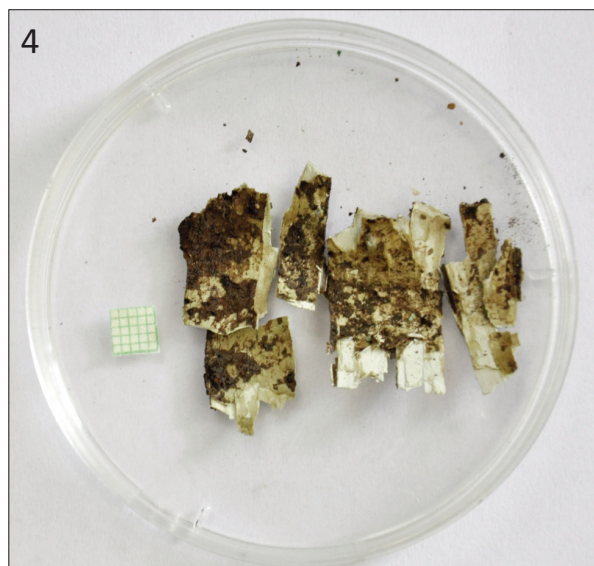


Fototab. 9. Praha-Velká Chuchle. 1 – hrob 81, celkový pohled; 2 – hrob 81, detailní pohled na fragmenty mědi; 3 – hrob 81, detailní záběr na kumulaci předmětů v oblasti hrudníku; 4 – hrob 81, detailní pohled na kumulaci šipek (k článku P. Zemanové a J. Turka *Pohřebiště kultury zvoncovitých pohárů v Praze-Velké Chuchli*, str. 655–682)



Fototab. 10. Praha-Velká Chuchle.
 1 – hrob 81, šípky a nátepní destičky;
 2 – hrob 83, nátepní destička;
 3 – hrob 98, celkový pohled
 (k článku P. Zemanové a J. Turka
**Pohřebiště kultury zvoncovitých pohárů
 v Praze-Velké Chuchli, str. 655–682)**





Fototab. 11. Praha-Velká Chuchle, hrob 81. 1, 2 – fragment měděného plíšku (č. 2) se zbytky březové kůry po částečném a úplném očištění;
3, 4 – březová kůra po oddělení od měděného artefaktu č. 2;
5 – fragmenty měděných plíšků č. 1 (vpravo) a 2; 6–9 – fragment březové kůry po oddělení od měděného artefaktu č. 1. Foto M. Hložek (k článku P. Zemanové a J. Turka *Pohřebiště kultury zvoncovitých pohárů v Praze-Velké Chuchli*, str. 655–682)