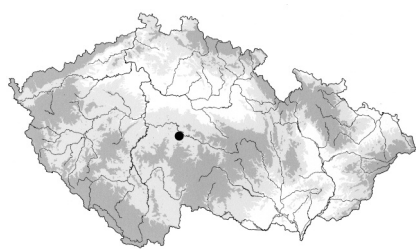


ENEOLITICKÁ STOPA U TRHOVÉHO ŠTĚPÁNOVA, OKR. BENEŠOV

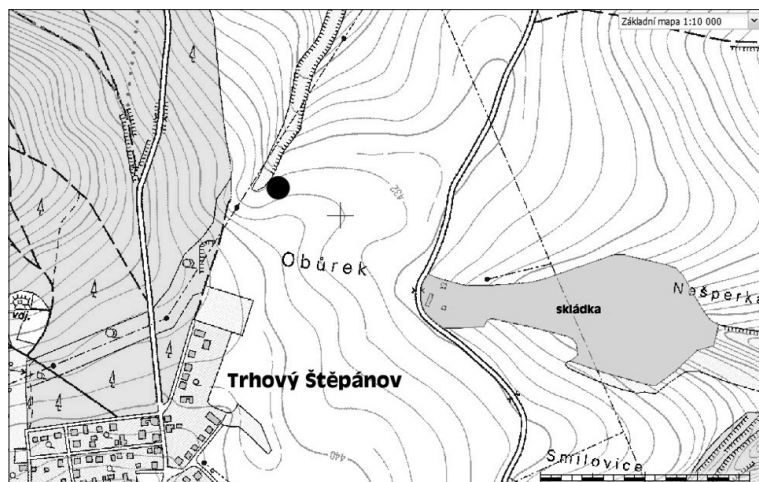
Vladimír Daněček – Luboš Vrtiška

V roce 2001 našel při mineralogické prospekci student petrologie Luboš Vrtiška u obce Trhový Štěpánov (okr. Benešov) v poloze Obůrek eneolitický celoplošně retušovaný pazourkový šípový hrot.

Místo nálezu (*obr. 1*) se nachází severně od obce, cca 300 m od konce zástavby, na pravém svahu závěru nevýrazného údolíčka (zeměpisné souřadnice 49°43'17.971"N, 15°0'43.564"E). Poloha (orané pole – parc. č. 1067/40) je mírně ukloněna k severozápadu, s nadmořskou výškou 433 m.



Obr. 1. Trhový Štěpánov. Nahoře: poloha lokality na mapě ČR; vpravo: místo nálezu v poloze Obůrek. Výřez ze ZM 1 : 10 000 13-34-21



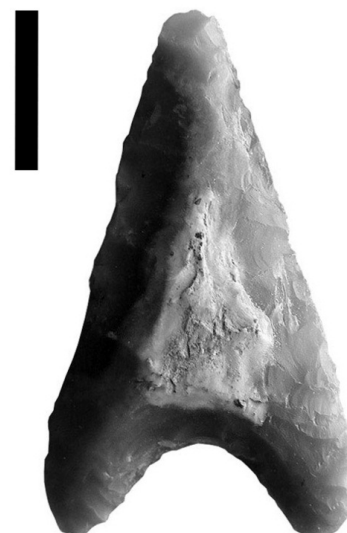
Popis nálezu

Šípka čokkovitého průřezu a takřka plochého profilu je vyrobena téměř celoplošnou retuší z bavorského páskovaného rohovce (plattensilexu). Na hřbetech je z jedné strany zachována partie vrstevní plošky deskovitého materiálu, druhý pokrývá reliktní povrchové silicifikované křídové vrstvy (*obr. 2*). Strukturně přechází barva rohovce směrem od povrchové vrstvičky v temně a dále světle šedivou. Šípka je dlouhá 33 mm, široká 18,1 mm a silná 5,25 mm, váha je 2,0 g.

Artefakt je typický pro plattensilex vyštípán rovnoběžně s vrstevnatostí materiálu a využití povrchové křídové vrstvičky jako jedné z hřbetních ploch hrotu je také poměrně častým jevem, výrazným např. u šípky z Tuchoměřic-Kněživky (Turek – Daněček 1997).

Šípku se silně konkávní bází, s dolními hroty protaženými v křídélka (Sklenář – Hartl 1989), můžeme přisoudit období eneolitu, s jistou mírou pravděpodobnosti ke kultuře se zvoncovitými poháry.

Nález artefaktu z klimaticky značně drsného prostředí Vlašimské pahorkatiny, která je tvořena granodiority a moldanubickými rulami a nalézá se v poměrně vysoké nadmořské výšce, můžeme interpretovat spíše jen jako stopu pohybu v krajině než indicii sídelního prostoru.



Obr. 2. Trhový Štěpánov. Eneolitická šípka se hřbetem pokrytým silicifikovanou křídovou vrstvičkou. Černá úsečka zobrazuje 1 cm

LITERATURA

Turek, J. – Daněček, V. 1997: Nově objevená eneolitická naleziště na Kladensku a Slánsku, *Archeologie ve středních Čechách* 1, 127–141.

Sklenář, K. – Hartl, J. 1989: *Archeologický slovník 1. Kamenné artefakty*. Praha.

AN AENEOLITHIC „FOOTMARK“ NEAR TRHOVÝ ŠTĚPÁNOV, BENEŠOV DISTRICT

This contribution deals with a find of an Aeneolithic arrowhead made of the so-called Bavarian plattensilex in a not very fertile and climatically unsuitable region without permanent prehistoric settlement. The artefact is most probably evidence of people travelling through the landscape, rather than an indication of permanent settlement.

Fig. 1. Trhový Štěpánov. Find spot at the location of Obůrek

Fig. 2. Trhový Štěpánov. Aeneolithic arrow. The black line segment represents 1 cm